

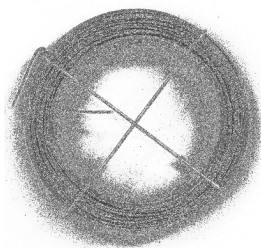


NAPÍNACÍ A VÁZACÍ DRÁTY ke kompletaci oplocení

- ① napínací dráty používáme při montáži pletiva. Nejprve je napneme mezi sloupky, tedy horní a dolní (u pletiva do výšky 125 cm) a také střední (u pletiva od výšky 150 cm). Teprve pak připevníme samotné oplocení. Pokud je pletivo vyrobené již se zapleteným napínacím drátem, napínáme pouze střední drát podle potřeby dle výšky oplocení. V provedení pozinkovaném jsou z \varnothing 2,8 mm, v provedení pozinkované a poplastované je jádro, tj. pozinkovaný drát v \varnothing 2,5 mm a obal, tj. plast má \varnothing 3,5 mm (označujeme 2,5 / 3,5 mm). Lze je použít také pro jiné účely.
- ① **Upozornění: v horských oblastech a v místech, kde se předpokládá větší zatížení, doporučujeme použít poplastované napínací dráty ze silnějšího drátu – 2,90/3,90 mm, které vyrobíme na zakázku**



- ① vázací dráty používáme k přichycení pletiva k napínacím drátům a ke sloupkům. V provedení pozinkovaném jsou z \varnothing 1,5 mm, v provedení pozinkované a poplastované je jádro, tj. pozinkovaný drát v \varnothing 1,1 mm a obal, tj. plast má \varnothing 1,5 mm (označujeme 1,1 / 1,5 mm). Je svázan drátěným křížem, který nám umožňuje bezproblémové odvíjení ze středu v celé délce návinnu. Lze je použít také pro jiné účely.
- ① příplatek za barevné provedení činí **15%** oproti standardní barvě RAL 6005



Pozinkované

Druh :	napínací drát			vázací drát
Počet metrů / váha 1 ks :	26 m / 1,2 kg	52 m / 2,4 kg	78 m / 3,6 kg	30 m / 0,4 kg

Pozinkované a poplastované

Druh :	napínací drát			vázací drát
Počet metrů / váha 1 ks :	26 m / 1,1 kg	52 m / 2,2 kg	78 m / 3,3 kg	30 m / 0,3 kg

Rozvažované dráty (dodáváme dle možností na zakázku)

Druh :	ZN drát			Poplastovaný drát		
\varnothing drátu :	2,00 mm	2,20 mm	3,15 mm	1,4/2,4 mm	1,7/2,7 mm	2,5/3,5 mm
Počet metrů / 1 kg :	cca 40 m	cca 33 m	cca 16 m	cca 60 m	cca 45 m	cca 22 m